

Link do produktu: <https://aras2.pl/kolki-styropianu-24-cm-zaslepki-grafit-100sz-frez-p-309.html>

KOŁKI STYROPIANU 24 cm+ ZAŚLEPKI GRAFIT 100SZ FREZ



Cena brutto	102,00 zł
Cena netto	82,93 zł
Rodzaj	zaślepki
Średnica	67 mm
Liczba sztuk w opakowaniu	100 szt.
Kod producenta	kołki 240 zaślepki 100 frez
Marka	aras2pl
Waga produktu z opakowaniem jednostkowym	3 kg

Opis produktu



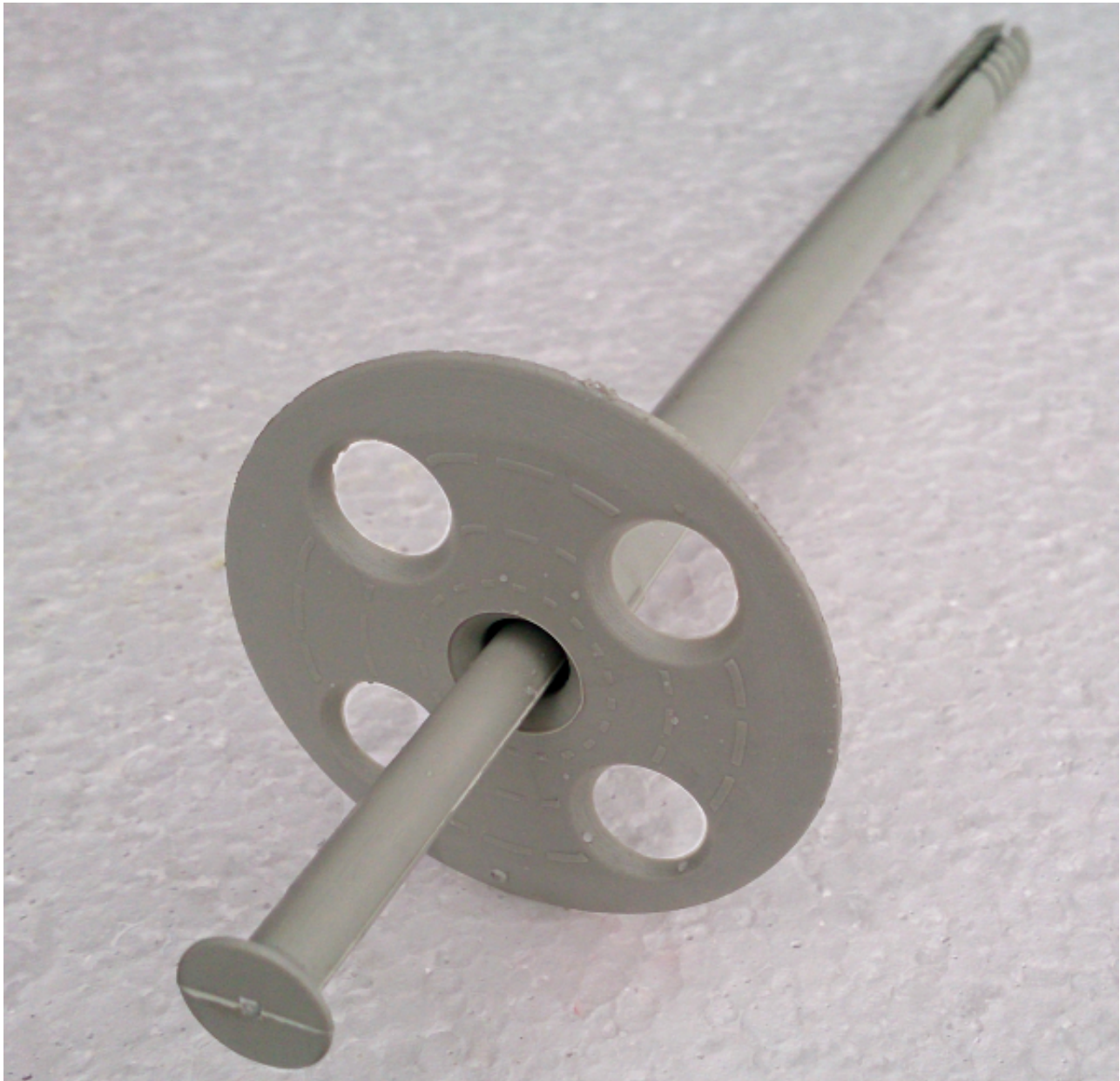
Aukcja dotyczy zestawu:

100 szt kołków do zamocowania

styropianu 24 cm

+ 100 szt zaślepek GRAFITOWYCH fi 67 mm

+ 1 frez plastikowy



KOŁKI DO ZAMOCOWANIA STYROPIANU 24 cm

Łączniki tworzywowe służą do mechanicznego zamocowania termoizolacji.

Zalecana długość kołka to grubość ocieplenia + 10mm (klej) + 50mm (minimalna długość kotwienia w podłożu)

Na 1 metr kwadratowy przyjęte jest użycie 4-6 kołków, natomiast w okolicach naroży budynków zaleca się stosować 6-8 sztuk na metr kwadratowy.

WYMIARY:

Średnica kotwienia: 10mm

Średnica talerza: 55mm

Długość strefy rozporu: 50mm

Długość całkowita: 240mm

TA DŁUGOŚĆ KOŁKA JEST ODPOWIEDNIA DO

DOCIEPLENIA O GRUBOŚCI 200mm

MATERIAŁ:

polipropylen

Dlaczego nasze kołki?

- Aprobata Instytutu Techniki Budowlanej i Certyfikat Zakładowej Kontroli Produkcji
- ekologiczne tworzywo - wysoka jakość przy atrakcyjnej cenie
- dopracowana konstrukcja - wzmocniony talerz i strefa rozporu, trzpień posiada prążkowaną konstrukcję co zapobiega wycofaniu się z korpusu, talerzyk pokryty porowatą powierzchnią co ułatwia trzymanie kleju
- jakość sprawdzona na tysiącach placów budowy



ZAŚLEPKI STYROPIANOWE GRAFITOWE

$\lambda_D=0,031$

Zaślepki styropianowe naszej produkcji wykonane są z twardego styropianu

klasy dach-podłoga o parametrach EPS 80-100. Stanowią integralną część

ocieplenia nowoczesnego i energooszczędnego domu. Zaślepki stosowane są do zabezpieczenia główki trzpienia kołka mocującego termoizolację, aby w miejscu jego osadzenia nie powstał mostek termiczny. Eliminuje to powstawanie śladów pojawiających się na ocieplonej ścianie w wyniku kondensacji pary wodnej. Ponadto umożliwia stosowanie krótszych łączników izolacji.

WYMIARY:

Średnica : 67mm

Grubość : 15mm

MATERIAŁ:

polistyren ekstrudowany - styropian



FREZ/OTWORNICA DO STYROPIANU

Frez jest narzędziem używanym w budownictwie do docieplania budynków. Służy do wycinania otworów w styropianie pod zaślepki styropianowe, zabezpieczające główkę trzpienia kołka przed powstawaniem tzw. mostków termicznych, objawiających się w postaci nieestetycznych plam.

Kupując frezy na naszych aukcjach, kupują Państwo w polskiej firmie, bezpośrednio od producenta.

WYMIARY:

Średnica : fi 67 mm

Głębokość: 20 mm

MATERIAŁ:

poliamid z domieszką włókna szklanego

