

Link do produktu: <https://aras2.pl/kolki-styropianu-24-cm-zaslepki-grafit-100-szt-p-311.html>

## KOŁKI STYROPIANU 24 CM + ZAŚLEPKI GRAFIT 100 SZT



Cena brutto	<b>65,10 zł</b>
Cena netto	<b>52,93 zł</b>
Marka	<b>aras2pl</b>
Waga produktu z opakowaniem jednostkowym	<b>3 kg</b>
Kod producenta	<b>kołki 240 zaślepki 100</b>
Rodzaj	<b>zaślepki</b>
Średnica	<b>67 mm</b>
Liczba sztuk w opakowaniu	<b>100 szt.</b>

### Opis produktu

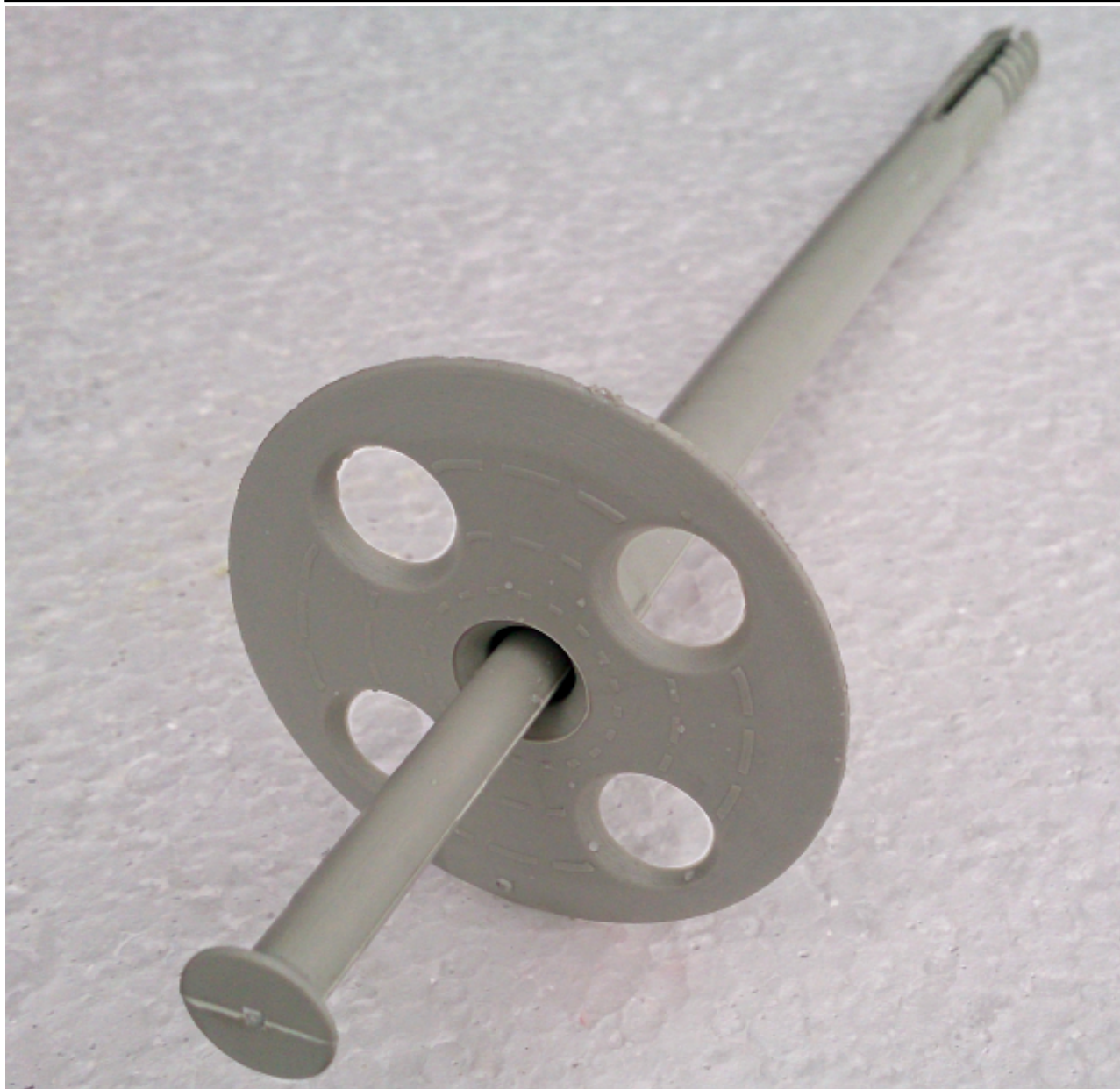


Aukcja dotyczy zestawu:

100 szt kołków do zamocowania

styropianu 240 mm

+ 100 szt zaślepek GRAFITOWYCH fi 67 mm



#### **KOŁKI DO ZAMOCOWANIA STYROPIANU 240mm**

Łączniki tworzywowe służą do mechanicznego zamocowania termoizolacji.

Zalecana długość kołka to grubość ocieplenia + 10mm (klej) + 50mm (minimalna długość kotwienia w podłożu)

Na 1 metr kwadratowy przyjęte jest użycie 4-6 kołków, natomiast w okolicach naroży budynków zaleca się stosować 6-8 sztuk na metr kwadratowy.

#### **WYMIARY:**

Średnica kotwienia: 10mm

Średnica talerza: 55mm

Długość strefy rozporu: 50mm

Długość całkowita: 240mm

TA DŁUGOŚĆ KOŁKA JEST ODPOWIEDNIA DO

DOCIEPLENIA O GRUBOŚCI 200mm

MATERIAŁ:

polipropylen

Dlaczego nasze kołki?

- Aprobata Instytutu Techniki Budowlanej i Certyfikat Zakładowej Kontroli Produkcji
- ekologiczne tworzywo - wysoka jakość przy atrakcyjnej cenie
- dopracowana konstrukcja - wzmocniony talerz i strefa rozporu, trzpień posiada prążkowaną konstrukcję co zapobiega wycofaniu się z korpusu, talerzyk pokryty porowatą powierzchnią co ułatwia trzymanie kleju
- jakość sprawdzona na tysiącach placów budowy



#### **ZAŚLEPKI STYROPIANOWE GRAFITOWE**

$\lambda_D=0,031$

Zaślepki styropianowe naszej produkcji wykonane są z twardego styropianu

klasy dach-podłoga o parametrach EPS 80-100. Stanowią integralną część

ocieplenia nowoczesnego i energooszczędnego domu. Zaślepki stosowane są do zabezpieczenia główki trzpienia kołka mocującego termoizolację, aby w miejscu jego osadzenia nie powstał mostek termiczny. Eliminuje to powstawanie śladów pojawiających się na ocieplonej ścianie w wyniku kondensacji pary wodnej. Ponadto umożliwia stosowanie krótszych łączników izolacji.

**WYMIARY:**

Średnica : 67mm

Grubość : 15mm

**MATERIAŁ:**

polistyren ekstrudowany - styropian

