

Link do produktu: <https://aras2.pl/kolki-styropianu-16-cm-zaslepki-biale-200-szt-p-289.html>

KOŁKI STYROPIANU 16 CM + ZAŚLEPKI BIAŁE 200 SZT



Cena brutto	78,10 zł
Cena netto	63,50 zł
Rodzaj	łączniki izolacji
Średnica	55 mm
Liczba sztuk w opakowaniu	200 szt.
Marka	aras2pl
Waga produktu z opakowaniem jednostkowym	3 kg
Kod producenta	kołki 160 zaślepki 200

Opis produktu

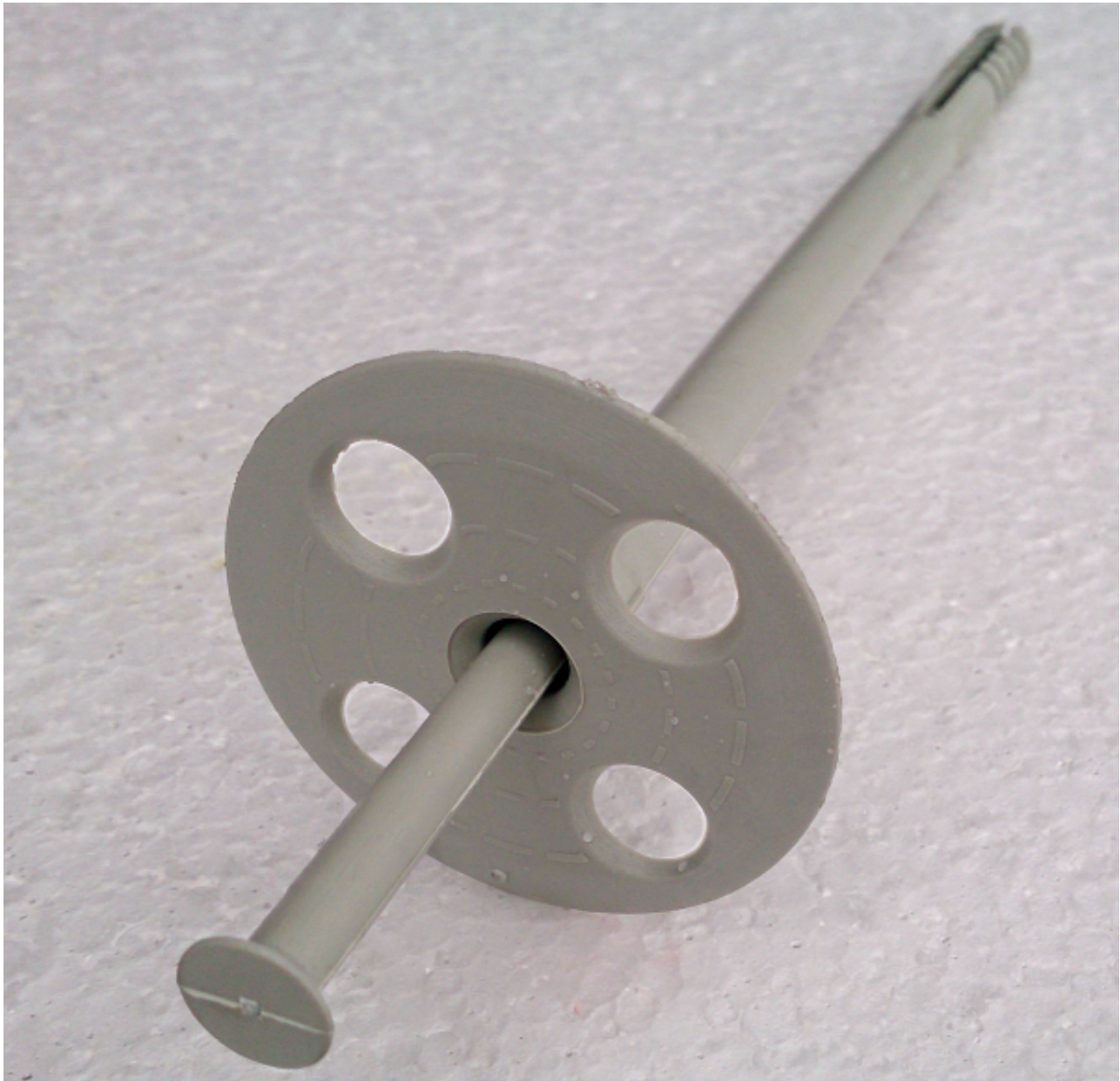


Aukcja dotyczy zestawu:

200 szt kołków do zamocowania

styropianu 160 mm

+ 200 szt zaślepek białych fi 67 mm



KOŁKI DO ZAMOCOWANIA STYROPIANU 200 mm

Łączniki tworzywowe służą do mechanicznego zamocowania termoizolacji.

Zalecana długość kołka to grubość ocieplenia + 10mm (klej) + 50mm (minimalna długość kotwienia w podłożu)

Na 1 metr kwadratowy przyjęte jest użycie 4-6 kołków, natomiast w okolicach naroży budynków zaleca się stosować 6-8 sztuk na metr kwadratowy.

WYMIARY:

Średnica kotwienia: 10mm

Średnica talerza: 55mm

Długość strefy rozporu: 50mm

Długość całkowita: 260mm

TA DŁUGOŚĆ KOŁKA JEST ODPOWIEDNIA DO

DOCIEPLENIA O GRUBOŚCI 200mm

MATERIAŁ:

polipropylen

Dlaczego nasze kołki?

- Aprobata Instytutu Techniki Budowlanej i Certyfikat Zakładowej Kontroli Produkcji
- ekologiczne tworzywo - wysoka jakość przy atrakcyjnej cenie
- dopracowana konstrukcja - wzmocniony talerz i strefa rozporu, trzpień posiada prążkowaną konstrukcję co zapobiega wycofaniu się z korpusu, talerzyk pokryty porowatą powierzchnią co ułatwia trzymanie kleju
- jakość sprawdzona na tysiącach placów budowy



ZAŚLEPKI STYROPIANOWE BIAŁE

BIAŁE EPS 100

$\lambda_D=0,038$

Zaślepki styropianowe naszej produkcji wykonane są z twardego styropianu

klasy dach-podłoga o parametrach EPS 80-100. Stanowią integralną część

ocieplenia nowoczesnego i energooszczędnego domu. Zaślepki stosowane są do zabezpieczenia główki trzpienia kołka mocującego termoizolację, aby w miejscu jego osadzenia nie powstał mostek termiczny. Eliminuje to powstawanie śladów pojawiających się na ocieplonej ścianie w wyniku kondensacji pary wodnej. Ponadto umożliwia stosowanie krótszych łączników izolacji.

WYMIARY:

Średnica : 67mm

Grubość : 15mm

MATERIAŁ:

polistyren ekstrudowany - styropian

